



Profil d'entreprise

Entreprise minière canadienne ayant son siège social à Montréal, MDN inc. (« MDN » à la bourse de Toronto) est dédiée à l'exploration aurifère, au voisinage de gisements de classe mondiale en Tanzanie et au développement d'un projet avancé de métaux stratégiques au Québec.

Faits saillants

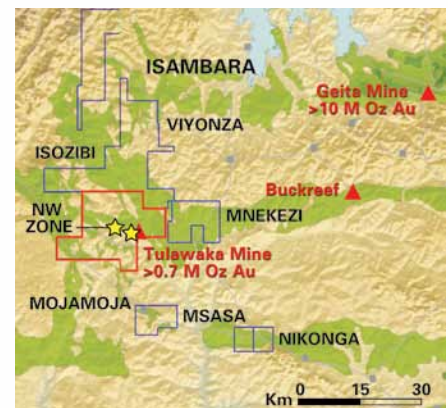
- **Emplacements et actifs** : MDN est titulaire de permis de prospection au Québec et en Tanzanie, près de la mine Tulawaka et le long du district aurifère du lac Victoria.
- **Fonds de roulement** : fort d'un fonds de roulement de 9,8 M\$, MDN dispose de ressources financières lui permettant de continuer son développement pour offrir une valeur ajoutée à ses actionnaires.
- **Partenaire principal d'exploitation** : MDN possède une participation de 30% de la mine Tulawaka, en copropriété avec African Barrick Gold.
- **Portefeuille de projets**
 - Étude de faisabilité en développement sur un projet de métaux stratégiques au Québec.
 - 2 programmes d'exploration avancés
 - Ikungu : Découverte en Tanzanie
 - MCGold, Chibougamau, Québec
 - Portefeuille d'exploration aurifère en Tanzanie sur 767 km² à proximité de gisements de classe mondiale tels que Geita et Bulyanhulu.
 - Autres propriétés au Québec : Samaqua, Lesperance, Le Tac, Clairly, Isle Dieu, Lac des méloizes.
- **Budget des travaux en cours (prévision 2012)**
 - 3,0 M\$ – Programme d'exploration en Tanzanie.
 - 1,3 M\$ – Programme d'exploration au Québec.
 - 1,5 M\$ – Étude de faisabilité de l'exploitation du gîte Crevier.

Information boursière

Bourse : TSX
Symbole : MDN

Information financière (au 30 septembre 2011)

Fonds de roulement :	9,8 M\$
Capitalisation boursière :	25 M\$
Cours de l'action :	0,25 \$
Actions en circulation :	100 M



Administrateurs

Serge Savard
Serge Bureau

Président du Conseil
Président et
Chef de la direction

Jacques Bonneau
Paul Gobeil
Raymond Legault
Robert La Vallière

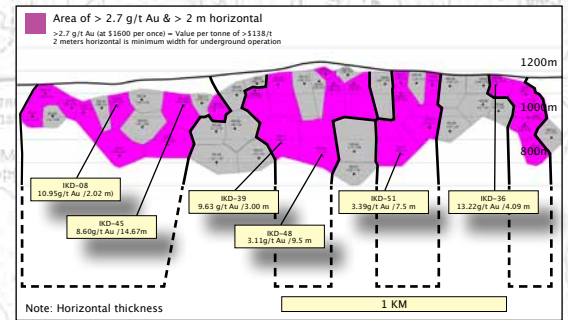
Ikungu : Découverte aurifère

Exploration

- Situé dans un district de mines à hautes teneurs en or (> 10 g/t Au)
- Structure de plus de 4 km et continuité jusqu'à 500 m en profondeur
- Géologie similaire à la mine de classe mondiale Bulyanhulu
- Géométrie similaire aux mines Tulawaka et Bulyanhulu

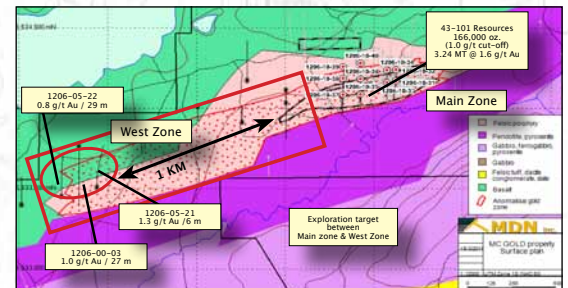
Objectifs à moyen terme

- Forage de définition pour avancer le projet vers une ressource NI 43-101
- Forage des extensions pour augmenter les ressources potentielles



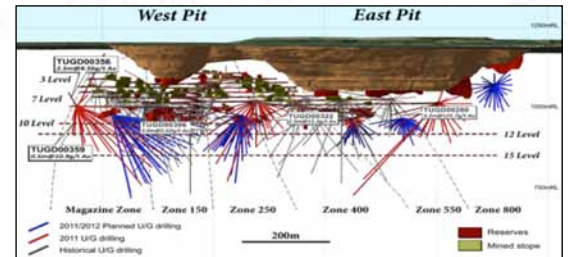
MCGold : 167,000 oz Au de ressources à accroître

- En partenariat avec Soquem
- 3,2Mt @ 1,61 g/t Au : 167,000 oz Au
- Le ré-échantillonnage indique une augmentation de la teneur moyenne
- Forage complémentaire sur les extensions latérales
- Objectif : Développement d'un gisement à large volume – basse teneur



Tulawaka : Producteur d'or (MDN 30 %)

- Production totale de 870,076 oz Au depuis sa mise en opération
- 61,000 oz Au produites durant les 3 premiers trimestres de 2011
- MDN renoué avec des redevances : 4,6 M US\$ de redevances déclarées pour les 9 premiers mois de 2011
- Vie de la mine étendue au-delà de 2012



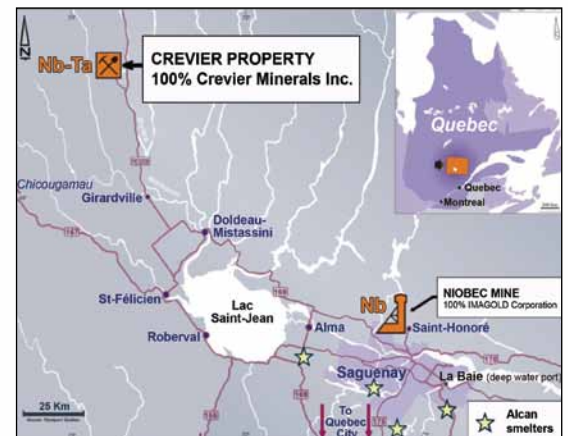
Crevier : Le prochain projet de Nb-Ta en Amérique du nord

Avancement du projet vers la production de métaux stratégiques

- 2009 - Confirmation de la ressource NI 43-101
- 2010 - Étude économique préliminaire : évaluation positive
- 2011 - Étude de faisabilité en progression
- 2011-2012 - Recherche d'un partenaire stratégique et « 1^{er} appel public à l'épargne »

Progression de l'étude de faisabilité

- Ressources M&I de 25,4 MT 0,196 % Nb205, 234 ppm Ta205
- Processus métallurgique complété à 75 %
- Étude de référence environnementale complétée à 90 %
- Étude géotechnique : travaux de terrain complétés
- La conception des infrastructures sera complétée lorsque les travaux métallurgiques seront achevés
- Demande et prix des métaux en constante croissance



ÉNONCÉS PROSPECTIFS

Certains énoncés contenus dans cette fiche d'information représentent des estimations faites par MDN au sujet de son rendement à venir et ne sont que des projections de ses activités, de son rendement ou de ses résultats à venir. Hormis les données factuelles, l'ensemble des énoncés sont prospectifs puisqu'ils tiennent compte de risques connus et inconnus, d'incertitudes et d'autres facteurs qui pourraient avoir une incidence sur les résultats ou activités anticipés dans la présente fiche d'information. Ces facteurs de risque sont abordés plus en détail dans la dernière notice annuelle de MDN répertoriée dans le SEDAR.